

SJÆLLANDSPARKEN - afd. 16

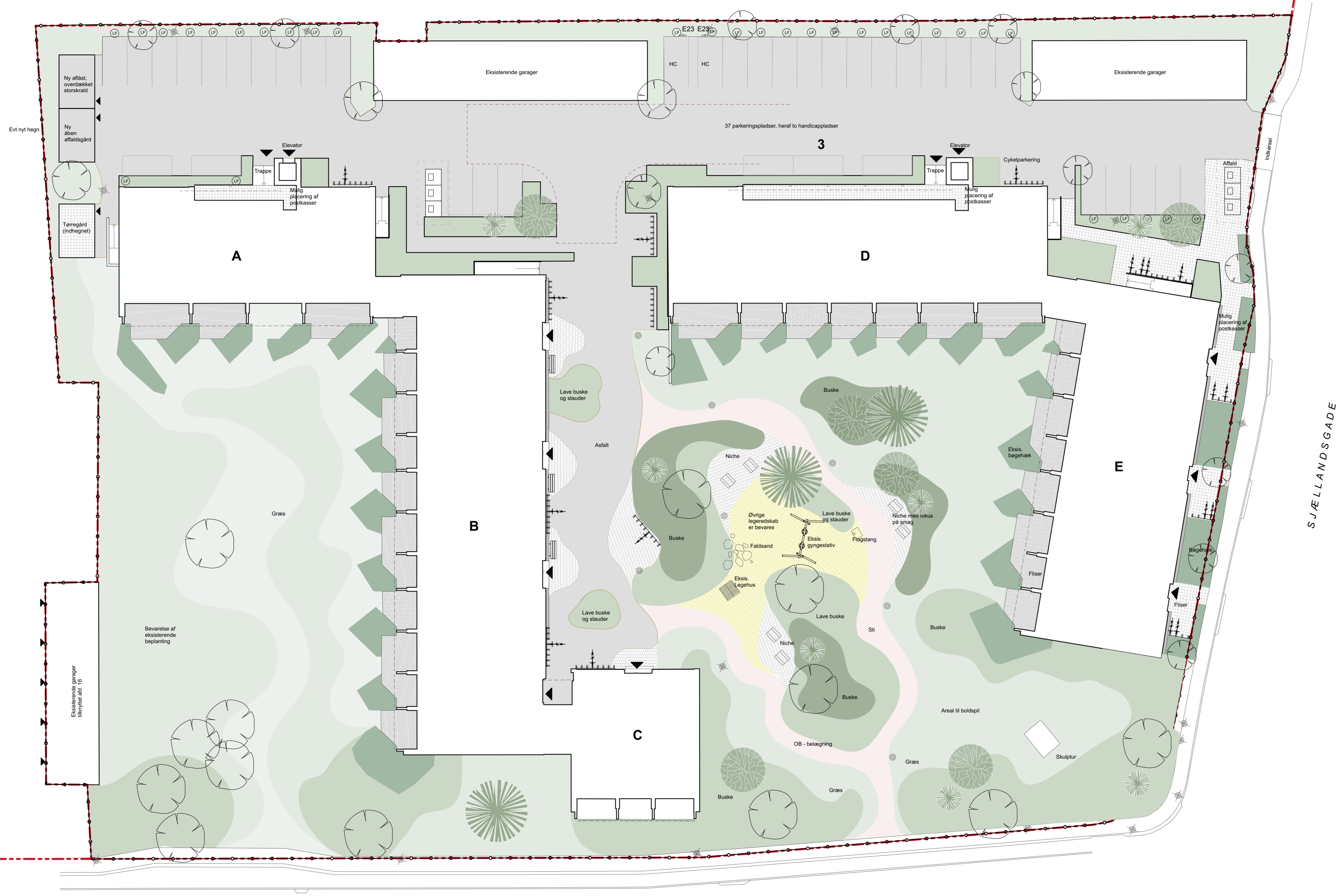
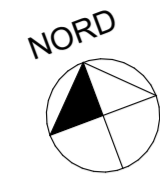
- EN GRØN OASE

OPLÆG

DOK.NR 220321_K03
DATO : 23.03.2022
REV :

FÆLLESBO 





- ### SIGNATURFORKLARING
- × 90,76 Kote, eksisterende
 - × 89,35 Kote, projekteret
 - RK 88,65 Overfladebrænd med riskote
 - Entreprisegrænse
 - Skel
- ### BEFÆSTELSE
- Asfalt
 - Betonfliser - lille format
 - Betonflise
 - Chaussesten
 - OB-belægning
 - Faldsand
 - Delvist nedgravet affaldscontainer (levering er bygherrelev.)
 - SR Skraberist
- ### ELITERRÆN
- Ladestander, etablering
 - Ladestander, forberedelse
 - Eksis. lys master
 - Nye master
 - Pulvert master
- ### BEPLANTNING
- Plantebed med buske - planter jf. beplantningsplan
 - Plantebed med buske - planter jf. beplantningsplan
 - Eksisterende begehak, + udvidelse af disse jf. beplantningsplan
 - Græs - Frasåning

Parkeringsopgørelse afd.16 pr. 14.03.2022

	ALM. 2,5 x 5 m	HC 3,5 x 5 m	HC KASSEVOGN	I ALT
Eksisterende				
Parkering terræn	37			37
Parkering garager	19			19
				56
Fremtid				
Parkering terræn	35	2		37
Parkering garager	19			19
				56

H.C. ØRSTEDSVEJ

SJØLLANDSGADE

FORELØBIGT TRYK 12.04.2022

Sjøllandsparken afd. 16

Projektdress: Sjøllandsgade 43-63, 7400 Herning
Bygherre: FællesBo
Nygade 20, 7400 Herning

FÆLLESBO

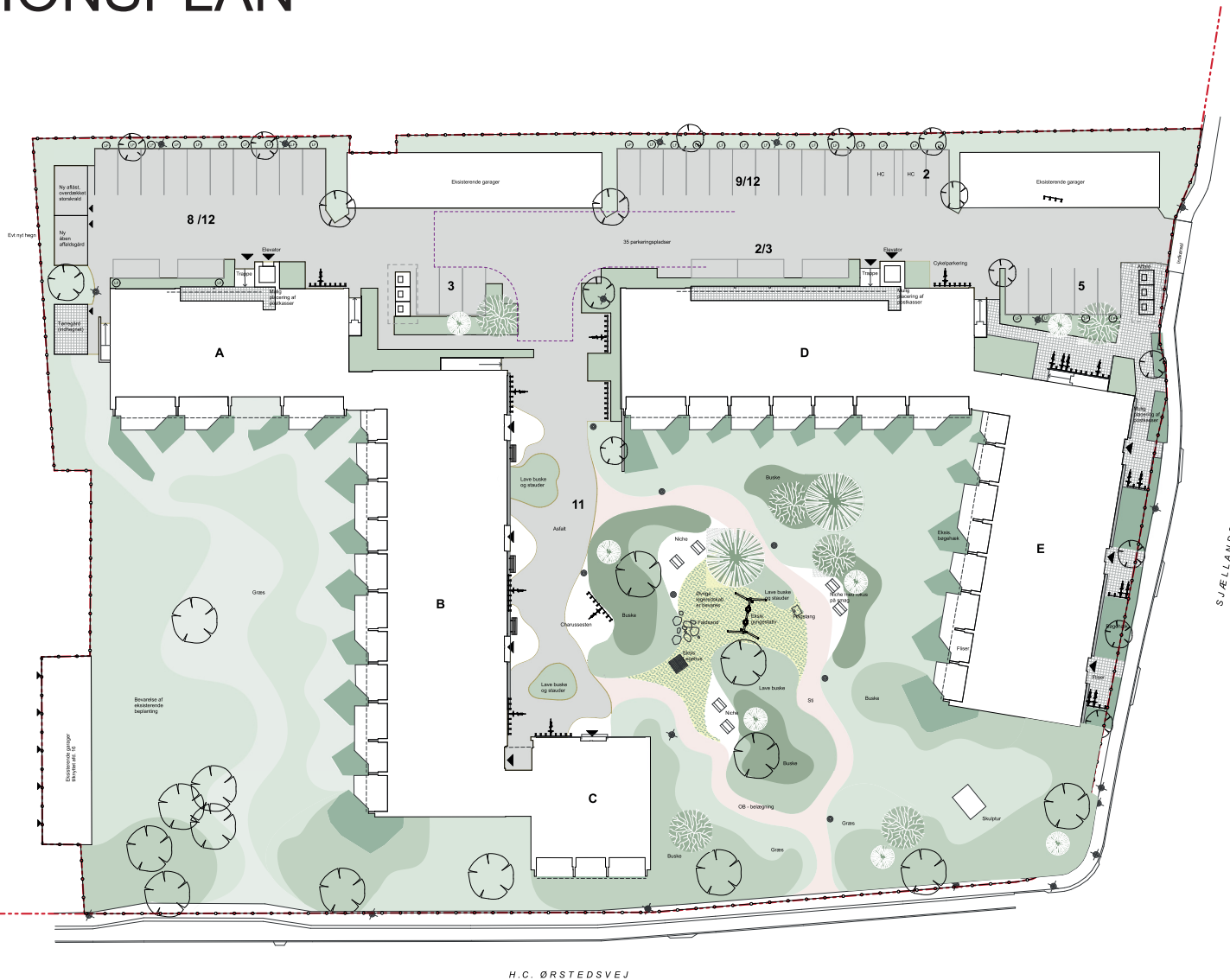
Situationsplan

UR	GC	ODD	DATE
Landskabsprojekt	KONTROL		
Projektforslag	S34	DVR90	1:200
FASE	KOORD. SYS	KOTESYS	MÅLFORHOLD

218061 SP_K02_H1_N01

SAGSNUMMER TEGNINGNUMMER REV.

SITUATIONSPLAN



SIGNATURFORKLARING

- Kote, eksisterende
- Kote, projekteret
- Overflødsareal med rutske
- Entreprenørgrænse
- Stet

BEFÆLTELSE

- Asfalt
- Betonfliser - 10x format
- Betonfliser
- Chausseen
- OB-betøring
- Faldsund
- Dækket nedgravet afløbsanlæg (levring af byggherrens)
- Støbeton

- Cykelstier, nedstøring
- Færdselsstier, type f, angivelse
- Informationsstier, nedstøring (levring af byggherrens)
- Nulstøring

- ## EL-LETTING
- Ledningsstier, stiering
 - Ledningsstier, forterdelelse
 - Elektrisk lys master
 - Nye master
 - Fuldstændt master

- ## BEPLANTNING
- Planarbejdet med bukke - planer f, beplantningstyper
 - Planarbejdet med bukke - planer f, beplantningstyper
 - Eksisterende beplantning, + udvidelse af disse f, beplantningstyper
 - Græs - Fælleslag

Parkeringsopgørelse afi.16 pr. 14.03.2022

Eksisterende		ALM 2,5 x 5 m		HC 3,5 x 5 m		HC KASSEVEJEN	
Parkeringsplan	37						
Parkeringsgarager	19						19
							56
Fremtid		ALM 2,5 x 5 m		HC 3,5 x 5 m		HC KASSEVEJEN	
Parkeringsplan	38						
Parkeringsgarager	19						19
							57

FORELØBIGT TRYK 07.04.2022

Sjællandsparken afi.16

Projektadresse: Sjællandsgade 43-63, 7400 Herning
Bygherre: Fællesbo
Kontaktperson: Søren M. 1400 Herning

Situationsplan

Landskabsarkitekt

218061 SP_K02_HI_N01

218061 SP_K02_HI_N01

218061 SP_K02_HI_N01

218061 SP_K02_HI_N01

218061 SP_K02_HI_N01

218061 SP_K02_HI_N01

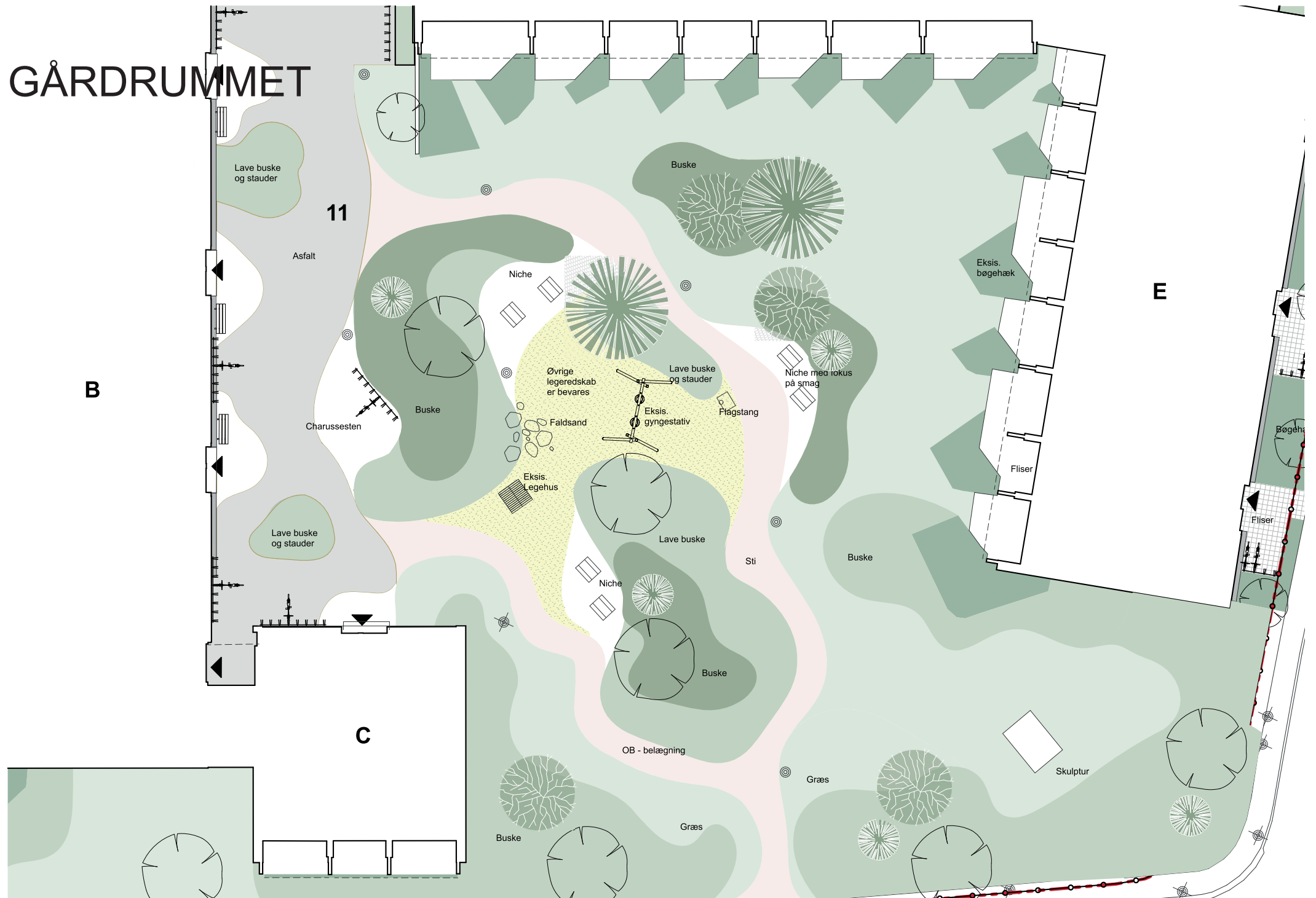
218061 SP_K02_HI_N01

218061 SP_K02_HI_N01

218061 SP_K02_HI_N01

SP_K02

GÅRDRUMMET



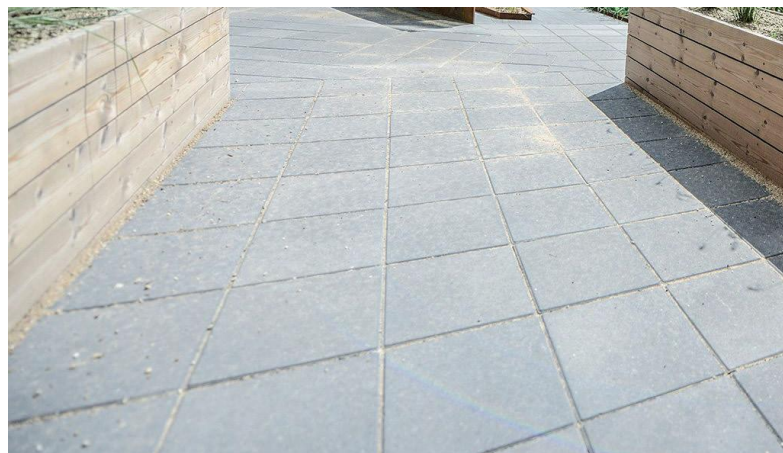
NYE BELÆGNINGER



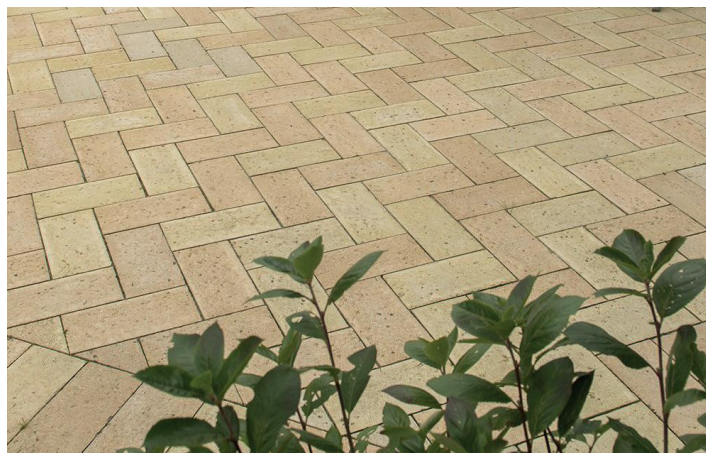
ASFALT



OB-BELÆGNING



BETONFLISER I VARIENDE STØRRELSER



BETONFLISER I MINDRE FORMAT



CHAUSSESTEN

BEVARINGSVÆRDIG BEPLANTNING



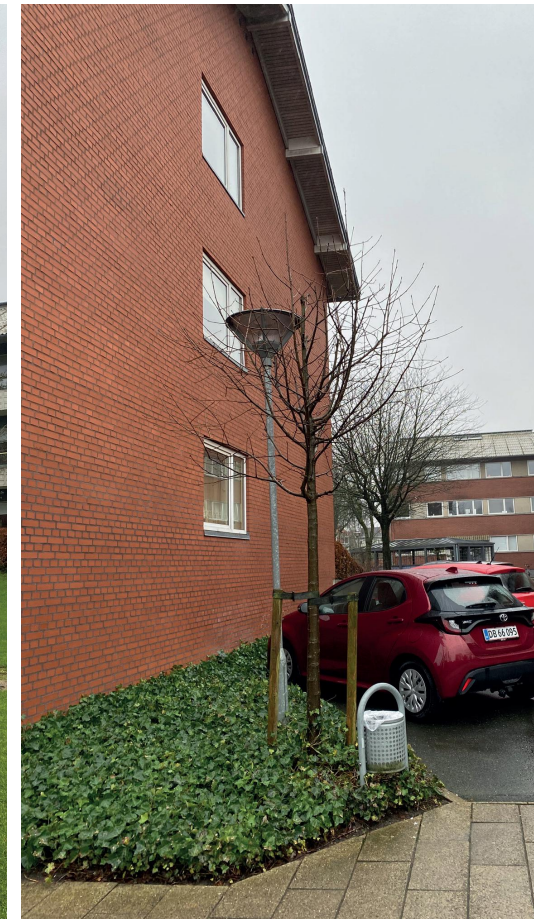
BØGEPUR OMKRING TERRASSER



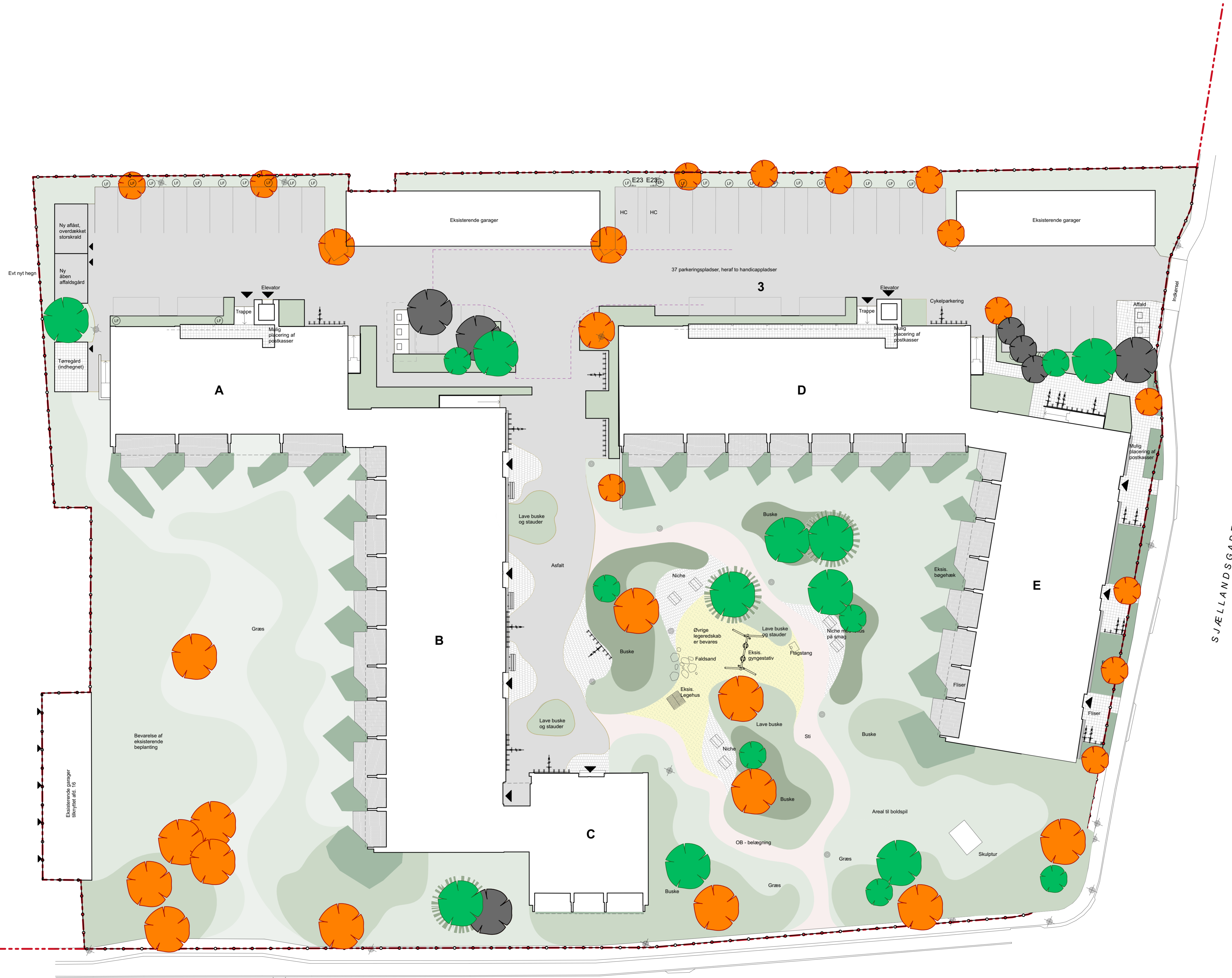
SKARP KANTNING - "VILD" UNDERBEPLANTNING






LAVE BUSKE OMKRING LEGEPLADS



VEDBEND SOM BUNDDÆKKE



-  EKSISTERENDE TRÆER, FJERNES
-  EKSISTERENDE TRÆER, BEVARES
-  NYE TRÆER

FORELØBIGT TRYK 12.04.2022

Sjællandsparken afd. 16

Projektsadresse: Sjællandsgade 43-63, 7400 Herning
Bygherre: FællesBo
Nygade 20, 7400 Herning



Oversigt - Træer

UDF.	KONTROL	ODDK.	DATO
Projektforslag	S34	DVR90	1:200
FASE	KOORD. SYS	KOTESYS	MÅLFORHOLD
218061	SP_K02_H1_N04		
SAGSNUMMER	TEGNINGSNUMMER		REV.

Landskabsarkitekt
BY+LAND APS, Kattesundet 45 st th, DK 9000 Aalborg
Tlf: 25 11 57 71

H.C. ØRSTEDSVEJ

BEVARINGSVÆRDIGE TRÆER



VED GARAGEANLÆG



STORE TRÆER PÅ ÅBEN PLÆNE, BIRKETRÆ



FYRTRÆ



TRÆER LANGS KANTBEPLANTNING

NY BEPLANTNING

ØNSKEDE STEMNINGER



KLIPPEDE STIER I HØJT
GRÆS



OASER MED TRÆER I
HØJE GRÆSSER



"NATURLIGE" BUSKE



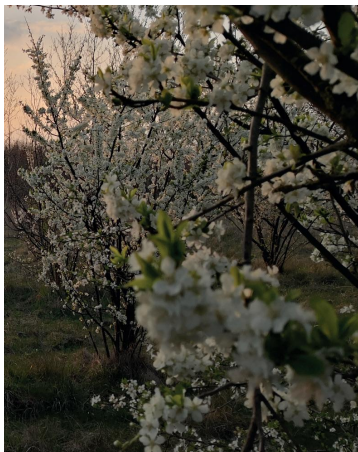
SANSENDE STAUBEDEDE
VARRIERE HELE ÅRET



STEDSEGRØN BUNDDÆKKE

NY BEPLANTNING

PLANTEBEDE - BUSKE OG STAUDER



Øverst

Slåen, op til 2 m. højt, blomster april-maj

Øverst

Hindbær, *Rubus idaeus*, op til 1 m. højt, bærbusk, blomster juni.

Øverst

Alm. hyld, blomstre juni-juli, bær i september

Øverst

Urter: Gederams, bibernelle, fuglegræs, vildgulderød

Nederst

Solbær, op til 1,2m. høj, hvide blomster i maj, bær i juli.

Nederst

Ribs, op til 0,5-1 m. høj, blomstre i april, bær modnes i juli

Nederst

Stikkelsbær, 1-1,5 m. høj, blomstre i maj, frugter i august

Midten

Stauder: Storkenæb, Slangehoved, Tidselkugle, Akelejrøstjerne

Nederst

Græsser: Snefryttele, fjerbregne, hjertegræs, vellugtende gulaks

NY BEPLANTNING

GRÆSBLANDINGER OG TRÆER



Øverst
Græs (Fairway)

Nederst
Skovbundsblanding



Øverst
Græs Engblanding

Nederst
Kirsebærtræ (Avium 'stella'): 4-6 m. højt, blomstre april-maj, bær



Pæretre, 4-6 m. højt, blomster april-maj, frugt august.



Øverst
4-6 m. højt, hvide blomster i maj og bær

Nederst
Alm. Røn, 8-10m, blomster maj-juni, bær, bronzefarvet høstfarver

LEGEPLADSEN I DAG



NY LEGERPLADS

